

**KELVIN**  
Sp. z o.o.

Przedsiębiorstwo Inżynieryjne KELVIN Sp. z o.o.  
ul. Piękna 13, 85-303 Bydgoszcz

NAZWA I ADRES OBIEKTU BUDOWLANEGO:

**Pawilon A**

ul. Reymonta 83/91 Otwock

1/6

INWESTOR, ZAMAWIAJĄCY, ADRES:

Mazowieckie Centrum Leczenia Chorób Płuc i Gruzlicy w Otwocku  
ul. Narutowicza 80, 05 - 400 Otwock

RODZAJ ZAMIERZENIA:

**REMONT**

"Zwiększenie efektywności energetycznej Pawilonu A i B przy ul. Reymonta 83/91 w Otwocku -  
I etap dokumentacja "

STADIUM: PROJEKT BUDOWLANO WYKONAWCZY

BRANŻA:

**INSTALACJE SANITARNE -  
INSTALACJA C.W.U,  
I CYRKULACJI WODY**

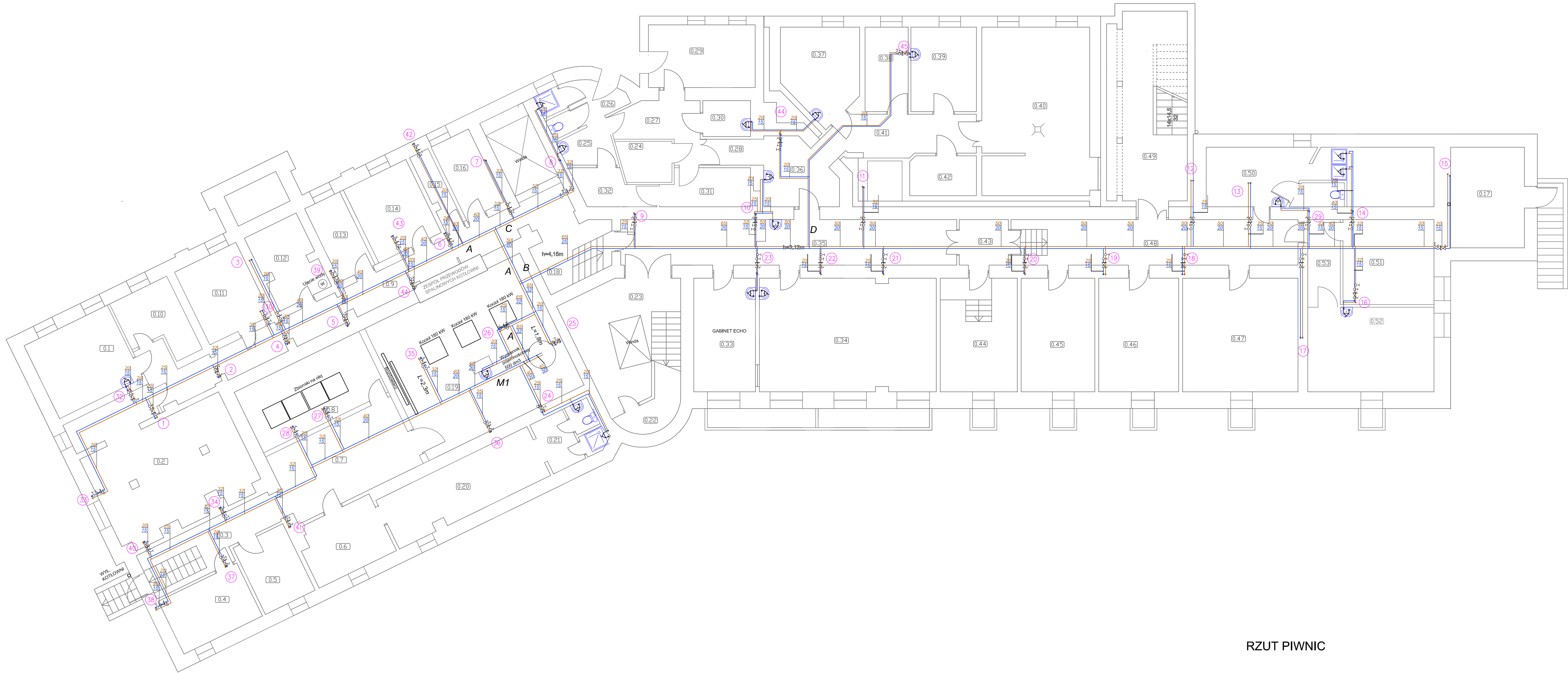
CPV 45200000

OŚWIADCZENIE: Projektant oświadcza, że projekt budowlany dla zadania "Zwiększenie efektywności energetycznej Pawilonu A i B przy ul. Reymonta 83/91 w Otwocku - I etap dokumentacja " został wykonany w sposób zgodny z wymaganiami ustawy, ustaleniami określonymi w decyzjach administracyjnych dotyczących zamierzenia budowlanego, obowiązującymi przepisami oraz zasadami wiedzy technicznej.

**ZESPÓŁ PROJEKTOWY:**

Data opracowania: 08.06.2020

SPECJALNOŚĆ	FUNKCJA	IMIĘ I NAZWISKO	NR UPR.	PODPIS
INSTALACJE SANITARNE	PROJEKTOWAŁ:	mgr inż. Dariusz Miłosz	NB-7210/43/80	
	SPRAWDZIŁ:	mgr inż. Michał PRZYCHOCKI	RGPI-V-7342-47/97	



RZUT PIWNIC

Nr pom.	Nazwa pomieszczenia	Pow. użytkowa [m2]
0.1	Stacja spręż. powietrza med.	15,93
0.2	Pomieszczenie magazynowe	47,70
0.3	Pomieszczenie komunikacyjne	17,18
0.4	Pomieszczenie magazynowe	10,84
0.5	Pomieszczenie magazynowe	6,91
0.6	Pomieszczenie magazynowe	9,57
0.7	Pomieszczenie magazynowe	22,08
0.8	Magazyn oleju	19,84
0.9	Pomieszczenie komunikacyjne	26,34
0.10	Pomieszczenie akumulatorów	8,70
0.11	Pomieszczenie magazynowe	11,74
0.12	Pomieszczenie magazynowe	9,98
0.13	Pomieszczenie centralnej próżni	6,75
0.14	Pomieszczenie magazynowe	12,08
0.15	Pomieszczenie magazynowe	3,56
0.16	Maszynownia windy	7,16
0.17	Pomieszczenie magazynowe	15,78
0.18	Pomieszczenie komunikacyjne	9,53
0.19	Kuchnia	53,90
0.20	Pomieszczenie techniczne	19,40
0.21	Pomieszczenie sanitarne	7,30
0.22	Pomieszczenie magazynowe	8,25
0.23	Klatka schodowa	28,96
0.24	Pomieszczenie UPS-a	4,47
0.25	Pomieszczenie sanitarne	5,67
0.26	Przedsiönek	3,30
0.27	Komunikacja	7,31
0.28	Pomieszczenie komunikacyjne	12,24
0.29	Pomieszczenie magazynowe	14,27
0.30	Pomieszczenie sanitarne	3,52
0.31	Pomieszczenie magazynowe	7,56
0.32	Pomieszczenie magazynowe	3,04
0.33	Gabinet lekarski	14,8
0.34	Gabinet lekarski	42,4
0.35	Pomieszczenie komunikacyjne	32,5
0.36	Pomieszczenie komunikacyjne	8,1
0.37	Pomieszczenie magazynowe	11,5
0.38	Pomieszczenie magazynowe	7,8
0.39	Pomieszczenie magazynowe	11,7
0.40	Wentylatorownia	38,9
0.41	Pomieszczenie komunikacyjne	13,8
0.42	Pomieszczenie magazynowe	5,6
0.43	Pomieszczenie komunikacyjne	4,8
0.44	Szatnia	18,6
0.45	Szatnia	17,8
0.46	Gabinet lekarski	19,4
0.47	Szatnia	27,8
0.48	Pomieszczenie komunikacyjne	27,8
0.49	Klatka schodowa	32,6
0.50	Szatnia	17,9
0.51	Szatnia	16,4
0.52	Szatnia	49,8
0.53	Komunikacja	12,9

LEGENDA:

- projektowane średnice instalacji
- projektowane piony instalacji c.w.u.
- projektowane piony instalacji cyrkulacji wody
- projektowana instalacja c.w.u.
- projektowana instalacja cyrkulacji wody
- numeracja pionu
- zawory odcinające
- zawory równoważące
- bateria umywalkowa

JEDYNOŚĆKA PROJEKTOWA:	PRZEDSIĘBIORSTWO INŻYNIERYJNE KELVIN SP. Z O.O.
KELVIN	85-303 Bydgoszcz ul. Piłkna 13
WŁAŚNIA ADRES OBIEKTU BUDOWLANEGO:	Pawilon A ul. Reymonta 83/91 Otwock Nr c.d.m. 14
INWESTOR:	Mazowieckie Centrum Leczenia ChOROBY PŁUC I GŁUSZICY w Otwocku ul. Narutowicza 80, 05 - 400 Otwock
OPRACOWANIE:	INSTALACJE SANITARNE - instalacja c.w.u. i cyrkulacji wody
RYSUER:	RZUT PIWNICY
PROJEKTOWAŁ:	mgr inż. Dariusz Miłosz
SPRAWDZIŁ:	mgr inż. Michał PRZYCHOCKI
SKALA:	1:100
DATA PROJEKTU:	08.06.2020
DATA PROJEKTU:	08.06.2020



Oddział: Chorób Wewnętrznych Klatki Piersiowej

RZUT PARTERU

Nr pom.	Nazwa pomieszczenia	Pow. użyt. [m <sup>2</sup> ]
1.1	Gabinet lekarski	38,2
1.2	Zaplecze	5,6
1.3	Pomieszczenie sanitarne	10,9
1.4	Pomieszczenie magazynowe	1,2
1.5	Pomieszczenie komunikacyjne	9,6
1.6	Gabinet lekarski	23,5
1.7	Gabinet lekarski	24,9
1.8	Pomieszczenie komunikacyjne	4,6
1.9	Gabinet lekarski	11,9
1.10	Recepcja	12,2
1.11	Poczekalnia	11,9
1.12	Poczekalnia	21,8
1.13	Pomieszczenie sanitarne	5,5
1.14	Pomieszczenie komunikacyjne	18,2
1.15	Wiatrołap	3,8
1.16	Gabinet lekarski	10,7
1.17	Pomieszczenie socjalne	9,6
1.18	Pomieszczenie komunikacyjne	9,6
1.19	Pomieszczenie socjalne	14,9
1.20	Pomieszczenie komunikacyjne	37,0
1.21	Sekretariat	18,2
1.22	Gabinet lekarski	13,9
1.23	Zaplecze	15,4
1.24	Pomieszczenie komunikacyjne	18,9
1.25	Pomieszczenie RTG	11,2
1.26	Pomieszczenie RTG	10,6
1.27	Pomieszczenie RTG	1,5
1.28	Pomieszczenie RTG	24,0
1.29	Kuchnia	8,4
1.30	Pokój pielęgnarek	15,2
1.31	Pokój pielęgnarek	14,2
1.32	Gabinet ordynatora	14,2
1.33	Sala chorych	13,7
1.34	Sala chorych	18,9
1.35	Sala chorych	18,4
1.36	Pomieszczenie komunikacyjne	64,7
1.37	Brudownik	2,9
1.38	Klatka schodowa	26,4
1.39	Pomieszczenie sanitarne	6,0
1.40	Pomieszczenie sanitarne	8,8
1.41	Pomieszczenie sanitarne	8,6
1.42	Pomieszczenie socjalne	9,3
1.43	Pokój pielęgnarek	14,1
1.44	Pokój pielęgnarek	10,9
1.45	Pokój pielęgnarek	4,4
1.46	Sala chorych	24,6
1.47	Sala chorych	27,6
1.48	Sala chorych	18,6
1.49	Klatka schodowa	29,0
1.50	Wiatrołap	2,8
1.19a	Przestrzeń nieużytkowa	46,2

LEGENDA:

- projektowane średnice instalacji
- projektowane piony instalacji c.w.u.
- projektowane piony instalacji cyrkulacji wody
- projektowana instalacja c.w.u.
- projektowana instalacja cyrkulacji wody
- numeracja pionu
- zawory odcinające
- zawory równoważące
- bateria umywalkowa

JEDYNOSTKA PROJEKTOWA:	PRZEDSIĘBIORSTWO INŻYNIERYJNE KELVIN SP. Z O.O.
KELVIN	85-303 Bydgoszcz ul. Piłkna 13
NAZWA I ADRES OBIEKTU BUDOWLANEGO:	Pawilon A ul. Reymonta 83/91 Olszok Nr 0584/16
INWESTOR:	Mazowieckie Centrum Leczenia ChOROBY I Gruźlicy w Olszoku ul. Narutowicza 80, 05 - 400 Olszok
OPRACOWANIE:	INSTALACJE SANITARNE - instalacja c.w.u. i cyrkulacji wody
RYSUJEK:	RZUT PARTERU
PROJEKTOWAŁ:	mgr inż. Dariusz Miłoś
SPRAWDZIŁ:	mgr inż. Michał PRZYCHOCKI
SKALA:	1:100
DATA PROJEKTU:	08.06.2020
DATA PROJEKTU:	08.06.2020





Oddział: Anestezjologii i Intensywnej Terapii

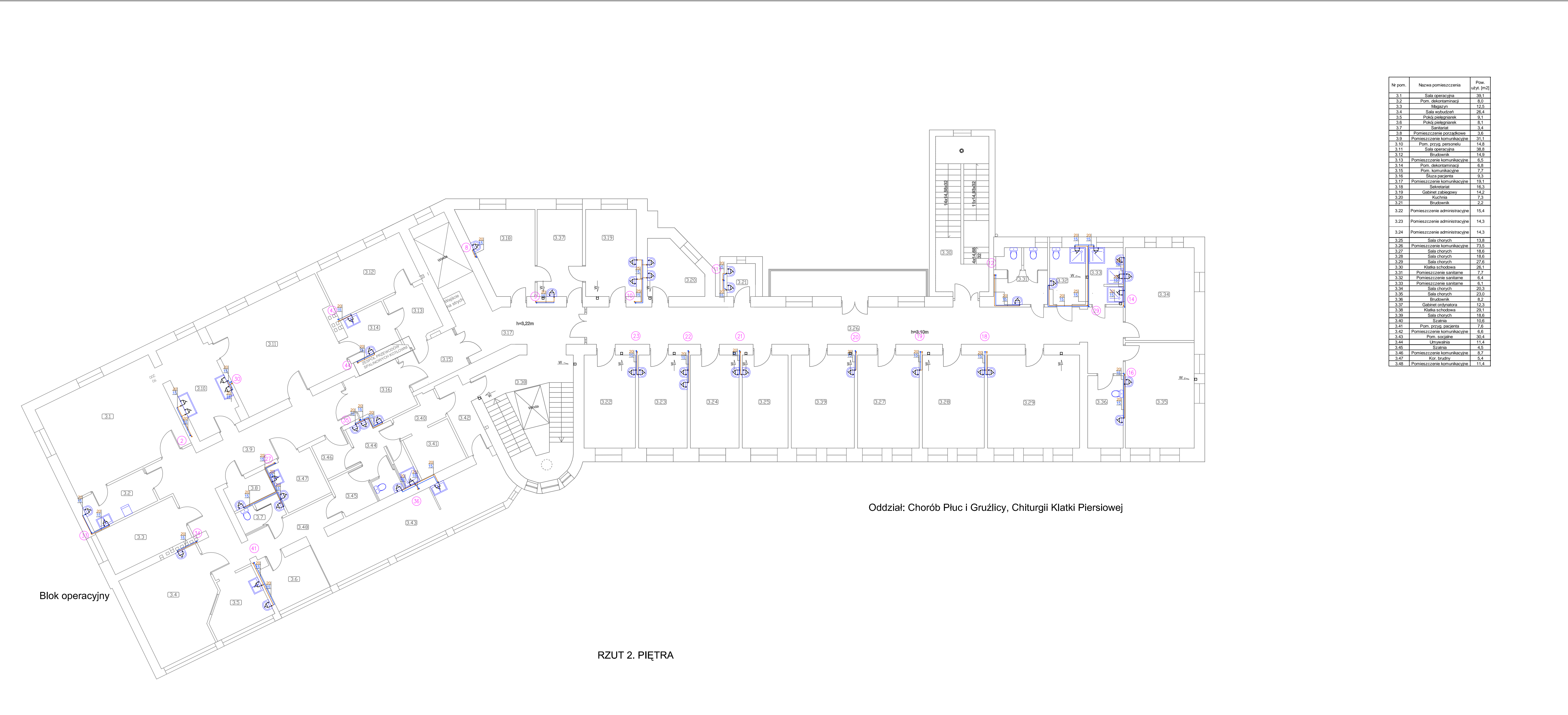
RZUT 1. PIĘTRA

Nr pom.	Nazwa pomieszczenia	Pow. użyt. [m2]
2.1	Sala chorych OIOM	73,1
2.2	Sala chorych OIOM	9,7
2.3	Pomieszczenie sanitarne OIOM	9,9
2.4	Pomieszczenie administracyjne OIOM	17,2
2.5	Pomieszczenie socjalne OIOM	10,5
2.6	komunikacja OIOM	7,2
2.7	Zaplecze Sali chorych OIOM	17,8
2.8	Pomieszczenie administracyjne	14,0
2.9	Pomieszczenie komunikacyjne	25,8
2.10	Pomieszczenie administracyjne	10,5
2.11	Pokój pielęgniarek	10,1
2.12	Zaplecze	23,2
2.13	Pokój ordynatora	17,6
2.14	Pomieszczenie administracyjne	11,3
2.15	Szatnia	5,7
2.16	Pomieszczenie administracyjne	26,1
2.17	Pomieszczenie sanitarne	7,3
2.18	Pomieszczenie sanitarne	3,4
2.19	Pomieszczenie komunikacyjne	18,9
2.20	Klatka schodowa	29,1
2.21	Pomieszczenie administracyjne	15,1
2.22	Pomieszczenie administracyjne	16,2
2.23	Gabinet zabiegowy	27,4
2.24	Kuchnia	7,6
2.25	Brudownik	2,2
2.26	Pomieszczenie komunikacyjne	75,6
2.27	Pomieszczenie administracyjne	14,3
2.28	Sala chorych	29,2
2.29	Sala chorych	18,6
2.30	Sala chorych	18,6
2.31	Sala chorych	18,6
2.32	Sala chorych	27,6
2.33	Brudownik	8,2
2.34	Sala chorych	23,4
2.36	Pomieszczenie sanitarne	12,5
2.37	Pomieszczenie sanitarne	6,1
2.38	Brudownik	5,8
2.39	Pomieszczenie sanitarne	9,6
2.40	Klatka schodowa	26,1
2.41	Pomieszczenie sanitarne	4,4
2.2a	Pomieszczenie sanitarne OIOM	4,2
2.2b	komunikacja OIOM	4,7
2.2c	komunikacja OIOM	4,7

LEGENDA:

- projektowane średnice instalacji
- projektowane piony instalacji c.w.u.
- projektowane piony instalacji cyrkulacji wody
- projektowana instalacja c.w.u.
- projektowana instalacja cyrkulacji wody
- numeracja pionu
- zawory odcinające
- zawory równoważące
- bateria umywalkowa

JEDNOSTKA PROJEKTOWA:	PRZEDSIĘBIORSTWO INŻYNIERYJNE KELVIN SP. Z O.O.
KELVIN	85-303 Bydgoszcz ul. Piękna 13
NAZWA I ADRES OBIEKTU BUDOWLANEGO:	Pawilon A ul. Reymonta 83/91 Olsztyn nr 0584/14 Mazowieckie Centrum Leczenia ChOROBY I Gruźlicy w Olsztynie ul. Narutowicza 80, 05 - 400 Olsztyn
INWESTOR:	Mazowieckie Centrum Leczenia ChOROBY I Gruźlicy w Olsztynie ul. Narutowicza 80, 05 - 400 Olsztyn
OPRACOWANIE:	INSTALACJE SANITARNE - Instalacja c.w.u. i cyrkulacji wody
WYKONAWCA:	RZUT 1. PIĘTRA
PROJEKTOWAŁ:	mgr inż. Dariusz Miłoś
OPRACOWAŁ:	mgr inż. Michał PRZYCHOCKI
SKALA:	1:100
DATA PROJEKTU:	08.06.2024
DATA PROJEKTU:	08.06.2024



Nr pom.	Nazwa pomieszczenia	Pow. użytk. [m <sup>2</sup> ]
3.1	Sala operacyjna	39.1
3.2	Pom. dekontaminacji	8.0
3.3	Magazyn	12.5
3.4	Sala przyżutecz	26.4
3.5	Pokój pielęgniarek	9.1
3.6	Pokój pielęgniarek	8.1
3.7	Sanitariat	3.4
3.8	Pomieszczenie porządkowe	3.6
3.9	Pomieszczenie komunikacyjne	31.1
3.10	Pom. przyg. personelu	14.8
3.11	Sala operacyjna	38.8
3.12	Brudownik	14.9
3.13	Pomieszczenie komunikacyjne	6.5
3.14	Pom. dekontaminacji	6.8
3.15	Pom. komunikacyjne	7.7
3.16	Śluza pacjenta	9.3
3.17	Pomieszczenie komunikacyjne	19.1
3.18	Sekretariat	16.3
3.19	Gabinet zabiegowy	14.2
3.20	Kuchnia	7.3
3.21	Brudownik	2.2
3.22	Pomieszczenie administracyjne	15.4
3.23	Pomieszczenie administracyjne	14.3
3.24	Pomieszczenie administracyjne	14.3
3.25	Sala chorych	13.8
3.26	Pomieszczenie komunikacyjne	73.5
3.27	Sala chorych	18.6
3.28	Sala chorych	18.6
3.29	Sala chorych	27.6
3.30	Klatka schodowa	26.1
3.31	Pomieszczenie sanitarne	7.7
3.32	Pomieszczenie sanitarne	6.4
3.33	Pomieszczenie sanitarne	6.1
3.34	Sala chorych	20.3
3.35	Sala chorych	23.0
3.36	Brudownik	8.2
3.37	Gabinet ordynatora	12.3
3.38	Klatka schodowa	29.1
3.39	Sala chorych	18.6
3.40	Szafka	10.6
3.41	Pom. przyg. pacjenta	7.6
3.42	Pomieszczenie komunikacyjne	6.6
3.43	Pom. socjalne	30.4
3.44	Umywalka	11.4
3.45	Szafka	4.5
3.46	Pomieszczenie komunikacyjne	9.7
3.47	Kor. brudny	5.4
3.48	Pomieszczenie komunikacyjne	11.4

LEGENDA:

40

30

projektowane średnice instalacji

o

o

projektowane piony instalacji c.w.u.

o

o

projektowane piony instalacji cyrkulacji wody

—

projektowana instalacja c.w.u.

—

projektowana instalacja cyrkulacji wody

21

numeracja pionu

o

zawory odcinające

o

zawory równoważące

o

bateria umywalkowa

JEDNOSTKA PROJEKTOWA: PRZEDSIĘBIORSTWO INŻYNIERYJNE KELVIN SP. Z O.O.  
KELVIN  
85-303 Bydgoszcz ul. Piłkna 13

WŁAŚNIA ADRES OBIEKTU BUDOWANEGO: Pawilon A  
ul. Reymonta 83/91 Olsztyn  
Nr. 0584/1 16

INWESTOR: Mazowieckie Centrum Leczenia ChOROBY PŁUC I GRZŁYCY w Olsztynie  
ul. Narutowicza 80, 05 - 400 Olsztyn

OPRACOWANIE: INSTALACJE SANITARNE - instalacja c.w.u. i cyrkulacji wody

WYKONAWCA: RZUT 2. PIĘTRA

mgr inż. Dariusz Miłoś

PROJEKTOWAŁ: mgr inż. Michał PRZYCHOCKI

mgr inż. Michał PRZYCHOCKI

SKALA: 1:100

DATA PROJEKTU: 08.06.2020

DATA PROJEKTU: 08.06.2020