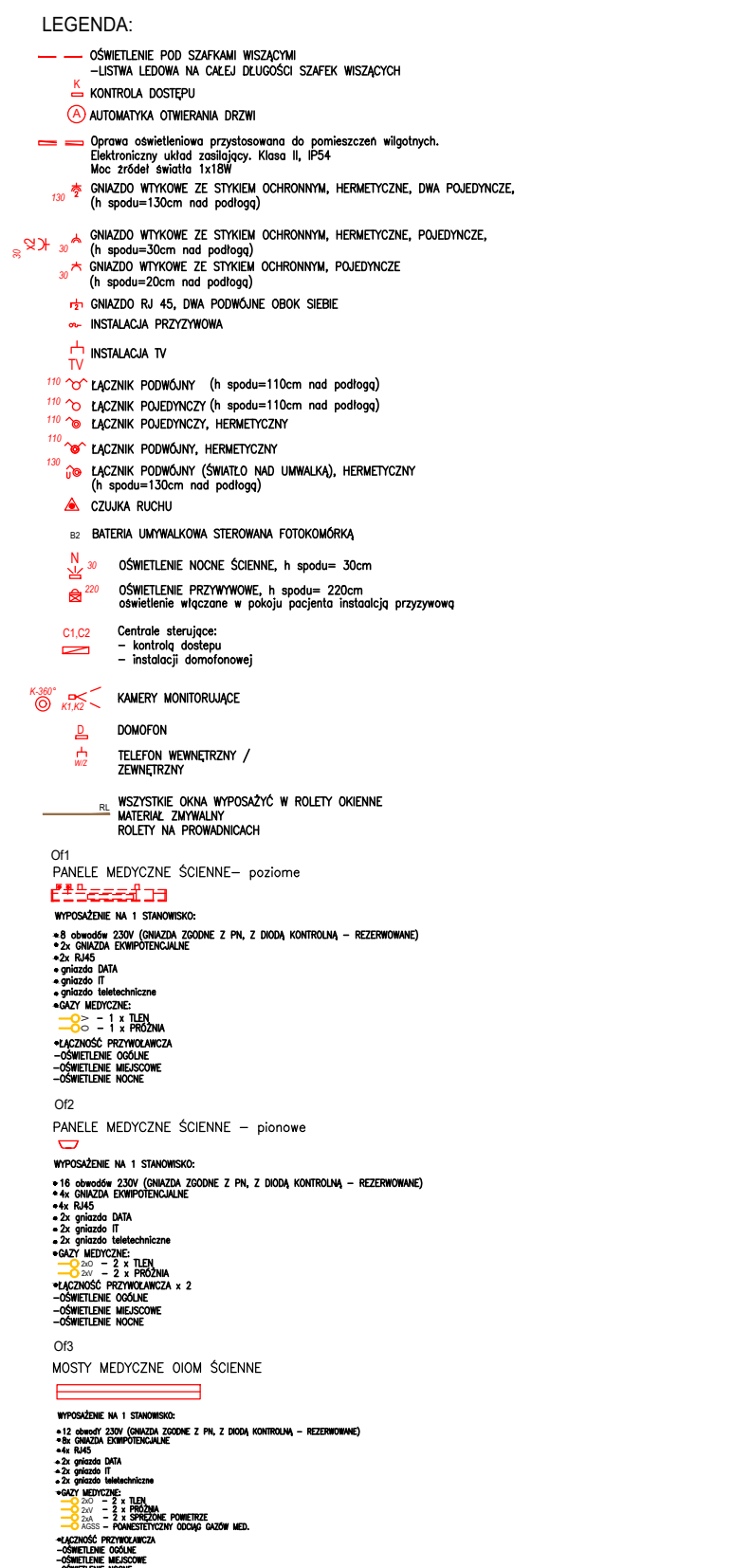


| | | | | |
|--------------|----------------------------|---------------|--|---------------------|
| 2.32 | SALA 4.4ŁÓŻKOWA | 22,62 | | PCV |
| 2.32B | WIEŻEL SANITARNY PACJENTÓW | 3,91 | | PCV anty-polizojowy |
| 2.33 | SKŁAD POROZUMIENY | 1,21 | | PCV anty-polizojowy |
| 2.34 | SALA 3.ŁÓŻKOWA | 22,72 | | PCV |
| 2.34A | WIEŻEL SANITARNY PACJENTÓW | 4,24 | | PCV anty-polizojowy |
| 2.35 | SALA 3.ŁÓŻKOWA | 1,21 | | PCV |
| 2.36A | WIEŻEL SANITARNY PACJENTÓW | 3,73 | | PCV anty-polizojowy |
| 2.37 | MAGAZYN | 2,85 | | PCV |
| 2.38 | WIEŻEL PERSONELU | 3,76 | | PCV |
| 2.38A | PRZEDSIĘBIONKĘ | 1,13 | | PCV |
| 2.39 | KUCHNIA ODZIAŁOWA | 2,87 | | GRESE |
| 2.40 | KŁATKA SCHOŃOWA B. | 20,28 | | GRESE |
| RAZEM | | 726,57 | | |



RZUT 1. PIĘTRA